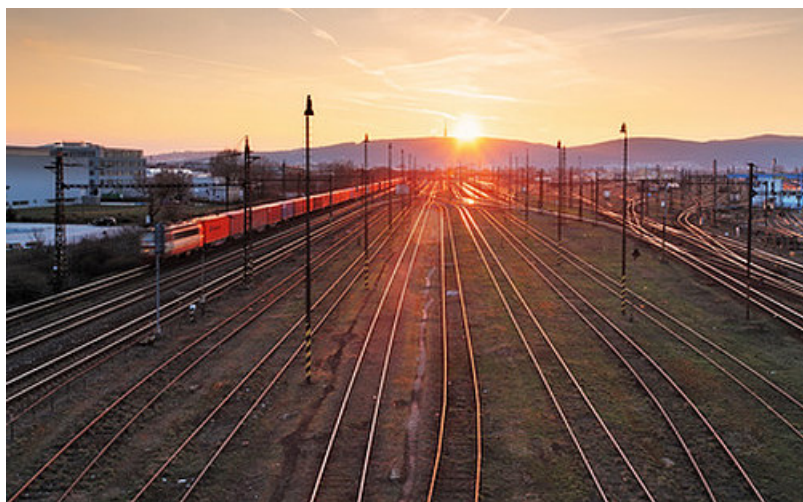


Sarà potenziata ed elettrificata la tratta ferroviaria tra il nodo centrale ungherese di Püspökladány e il confine romeno verso Oradea nella regione della Transilvania. Sarà il secondo itinerario ammodernato e adatto al transito dei treni merci pesanti tra i due Paesi.



Sulla spinta della nuova Via della Seta, ma non solo, il **sistema ferroviario dell'Est Europa e della regione del Mar Nero** sta

conoscendo una stagione di forte sviluppo. Questo coinvolge sia linee che rientrano nei corridoi ferroviari europei, sia tratte finora riservate a collegamenti poco più che locali. Questi ultimi in particolare stanno cambiando pelle per inserirsi a pieno titolo nelle relazioni a lungo raggio. L'ultimo esempio è rappresentato da una tratta ferroviaria che si trova in Ungheria e raggiunge il confine con la Romania.

La linea, a singolo binario e trazione termica, **collega l'importante nodo centrale ungherese di Püspökladány con Biharkeresztes**, vicino al confine romeno verso Oradea nella regione della Transilvania. Il NIF, l'ente statale ungherese per lo sviluppo delle infrastrutture, ha lanciato una gara d'appalto per l'elettrificazione e l'ammodernamento integrale di questa tratta. Lunga poco più di 55 km, la linea sarà ricostruita in modo da sopportare carichi fino a 22,5 tonnellate per asse, adatta quindi al transito dei convogli merci pesanti ed elettrificata con il moderno sistema a 25 kV e frequenza industriale, ormai lo standard per le nuove linee ad alta capacità, mentre il controllo del traffico sarà centralizzato a Püspökladány. Il progetto è cofinanziato dall'Unione Europea e prevede tre anni di lavori.

La Püspökladány-Biharkeresztes diventerà così un **nuovo itinerario alternativo** a quello tra l'ungherese Lökösháza e la romena Curtici, l'unico tra i due Paesi a essere stato modernizzato ed elettrificato e utilizzato nelle relazioni ferroviarie delle merci, mentre le altre linee transfrontaliere sono a trazione termica. Da parte sua l'Ungheria ha già modernizzato la tratta centrale che da Budapest raggiunge il nodo di Püspökladány, dove è prevista anche l'installazione del sistema di segnalamento europeo interoperabile Ertms-Etcs, mentre la Romania è alle prese con l'adeguamento di tutto l'itinerario centrale tra Cluj e Braşov lungo la

relazione che da Oradea arriva alla capitale Bucarest.

Piermario Curti Sacchi

© TrasportoEuropa - Riproduzione riservata - Foto di repertorio

Segnalazioni, informazioni, comunicati, nonché rettifiche o precisazioni sugli articoli pubblicati vanno inviate a: redazione@trasportoeuropa.it

Puoi commentare questo articolo nella [pagina Facebook di TrasportoEuropa](#)



Vuoi rimanere aggiornato sulle ultime novità sul trasporto e la logistica e non perderti neanche una notizia di TrasportoEuropa? [Iscriviti alla nostra Newsletter](#) con l'elenco ed i link di tutti gli articoli pubblicati nei giorni precedenti l'invio. Gratuita e NO SPAM!