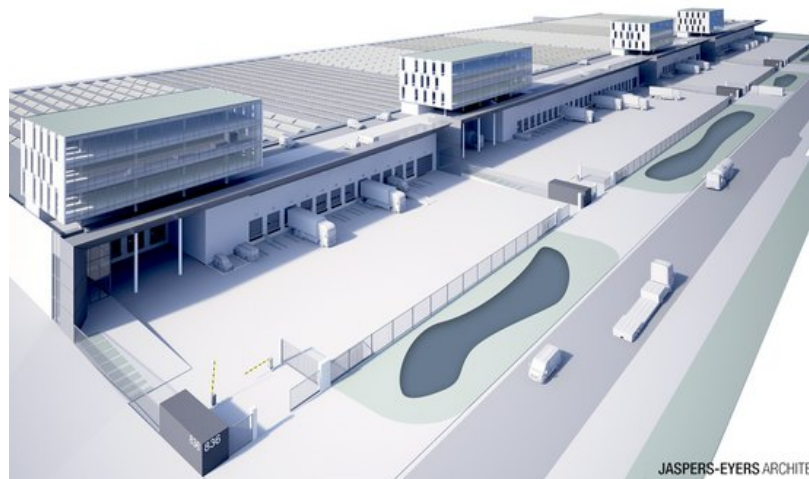


Brussels Airport Company ha annunciato il 9 marzo 2018 un investimento per costruire nuovi edifici dedicati alla logistica a Brucargo, la cargocity dello scalo belga.



Dopo il porto di Anversa, l'aeroporto di Bruxelles è il secondo polo logistico del Belgio, dove operano un centinaio di aziende. Per svilupparlo ulteriormente, Brussels Airport Company investirà cento milioni di euro nei prossimi tre anni per costruire nuovi magazzini. La società intende realizzare un edificio di almeno 50mila metri quadrati sul lato occidentale di Brucargo, che sarà usato da Kuehne + Nagel, Dnata e WFS. Il magazzino potrà anche ospitare merci che richiedono temperatura controllata, tra cui farmaci. Saranno ristrutturati gli esistenti edifici a fronte pista, tra cui quello di Swissport. Il progetto prevede un nuovo edificio dedicato alla movimentazione di merci molto preziose dedicato a Brinks e un impianto per l'ispezione di animali vivi. "Questi investimenti sono di enorme importanza per il panorama logistico in Belgio e sono perfettamente in linea con la nostra visione strategica per il 2040", spiega Arnaud Feist, Ceo di Brussels Airport Company. "Con questi investimenti, l'aeroporto di Bruxelles rimarrà in futuro un hub cruciale per il trasporto aereo e le catene logistiche in Europa, al servizio delle aziende nel nostro Paese".

© TrasportoEuropa - Riproduzione riservata - Foto di repertorio

Segnalazioni, informazioni, comunicati, nonché rettifiche o precisazioni sugli articoli pubblicati vanno inviate a: redazione@trasportoeuropa.it

Puoi commentare questo articolo nella [pagina Facebook di TrasportoEuropa](#)



Vuoi rimanere aggiornato sulle ultime novità sul trasporto e la logistica e non perderti neanche una notizia di *TrasportoEuropa*? [Iscriviti alla nostra Newsletter](#) con l'elenco ed i link di tutti gli articoli pubblicati nei giorni precedenti l'invio. Gratuita e NO SPAM!