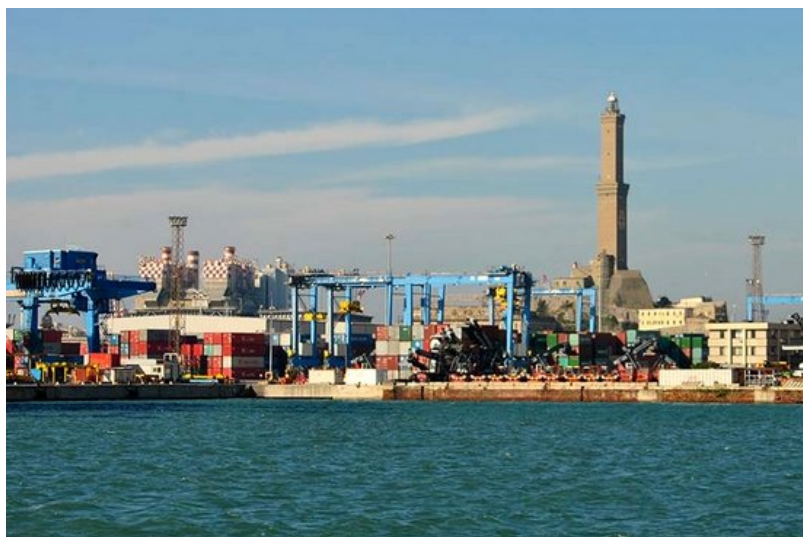


Le statistiche sul traffico dei contenitori mostrano che il porto ligure ha movimentato nel mese del crollo del ponte Morandi il 16,6% dei teu in meno rispetto all'anno precedente. Resta positivo l'andamento nei primi otto mesi.



Ad agosto 2018 il porto di Genova ha movimentato 181.863 teu, contro i 217.989 teu dello stesso mese dello scorso anno, con un calo del 16,6%. Nonostante questo **calo a doppia cifra dei contenitori**, il numero delle navi approdate è aumentato da 651 a 673. È diminuito l'intero traffico delle merci di Genova, perchè il tonnellaggio complessivo è sceso del 12,6%, con un picco del -35,6% per le rinfuse solide, seguito dal -28,7% delle rinfuse liquide. Il forte calo di agosto non ha però mandato in rosso il bilancio dei container dei primi otto mesi: 1.759.106 teu contro i 1.740.378 teu dello scorso anno, con un aumento dell'1,1%.

**Considerando i singoli terminal**, emerge che quello più grande nei container, ossia il Vte, ha movimentato ad agosto 102.205 teu, il 24,5% in meno rispetto allo scorso anno. Nel bacino di Levante, il terminal Spinelli Gpt ha movimentato 28.113 teu (-10,9%), il Sech 25.590 teu (+17,2%), il Messina 19.440 teu (-4,9%) e il San Giorgio 6478 teu (-25,6%).

Anche Spediporto ha partecipato alla manifestazione che si è svolta l'8 ottobre a Genova, organizzata dagli sfollati delle case poste sotto il viadotto Polcevera crollato. Durante quell'evento, il segretario generale di Spediporto, Giampaolo Botta, ha dichiarato a primocanale che il **porto ha "sofferto molto" negli ultimi cinquanta giorni** e che buona parte del peso economico del calo è stato scaricato sugli autotrasportatori. Botta ha anche dichiarato che "qualcuno ha alleggerito la propria presenza su Genova". Egli ha concluso che "non vogliamo che questi abbandoni si moltiplichino e diventino scelte stabili, specialmente quelle che portano le merci sui porti del nord Europa".

Segnalazioni, informazioni, comunicati, nonché rettifiche o precisazioni sugli articoli pubblicati vanno inviate a: [redazione@trasportoeuropa.it](mailto:redazione@trasportoeuropa.it)

---

Puoi commentare questo articolo nella [pagina Facebook di TrasportoEuropa](#)



Vuoi rimanere aggiornato sulle ultime novità sul trasporto e la logistica e non perderti neanche una notizia di *TrasportoEuropa*? [Iscriviti alla nostra Newsletter](#) con l'elenco ed i link di tutti gli articoli pubblicati nei giorni precedenti l'invio. *Gratuita e NO SPAM!*